



Peking Lingh Zhi Royal Jelly

Artikel Nr. 20209

Gelée Royal mit dem Gandoderma Pilz

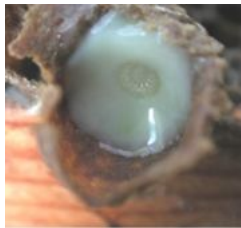
Royal Jelly Futtersaft der Bienenköniginnen

Lange Zeit beachtete die Wissenschaft die Wirkungen der Produkte der Bienen nicht in genügender Weise.

Dies änderte sich erst, als bekannt wurde, welche unglaubliche Wirkungen ein besonderes Produkt der Bienen, nämlich der **Bienenköniginnen-Futtersaft**, auch Geleé Royale oder Weiselfuttersaft genannt, entfaltet.



Produziert wird der Weiselfuttersaft von den Jungbienen oder so genannten Ammenbienen. Der Bildungsort ist die Mandibeldrüse am Kopf dieser Tiere. In den ersten zwei bis drei Tagen dient der Weiselfuttersaft allen Bienenlarven als Grundnahrung. Bei den Arbeitsbienenlarven wird diese Nahrung dann durch Pollen und Honig ersetzt, bis die Bienen erwachsen sind. Die zur **Königin** bestimmte Larve bekommt das Beste vom Besten, den Weiselfuttersaft, **bis zum siebten und achten Tag ihres Wachstums**.



Schier unglaublich sind die Wirkungen, die durch den Weiselfuttersaft hervorgerufen werden. Die königliche Larve nimmt **innerhalb von 6 Tagen um das 3000fache an Gewicht** zu, sie erreicht mindestens die doppelte Größe einer Arbeitsbiene und wird etwa **40 bis 50mal älter als eine Biene**.



Erstaunlich ist die Legeleistung einer Bienenkönigin. Nach der Befruchtung legt sie täglich bis zu 2000 Eier, was etwa dem dreifachen ihres Körpergewichtes entspricht.

Gelee Royale ist ein natürliches Biostimulanz für das menschliche Immunsystem. Die aktiven Substanzen von Gelee Royale unterstützen die Normalisierung und Verbesserung vieler biochemischer Prozesse im Körper.

Der Komplex biologisch aktiver Verbindungen verbessert die körperliche und psychische Leistungsfähigkeit. Gelee Royale steigert die Vitalität und den Lebenswillen, wirkt natürlich den Alterungserscheinungen des Organismus entgegen und reguliert den Stoffwechsel.

Gelee Royale enthält zahlreiche Nahrungskomponenten: Eiweiß, exogene Aminosäuren, Enzyme, Lipidsubstanzen (Fettsäuren, Phosphatide, Sterine), organische Säuren, Vitamine (Pantothensäure, Nikotinsäure, Inositol, Vitamine der B-Gruppe) und zahlreiche Bioelemente.

Dass ein solches Naturgeschehen die Aufmerksamkeit auf sich lenkt, ist wohl verständlich und es hat sich herausgestellt, dass diese hochpotenzierte Nahrung aus dem Bienenvolk auch im menschlichen Organismus eine sehr günstige Wirkung hervorbringt.

Für die Wirksamkeit in unserem Organismus ist aber Voraussetzung, dass diese Stoffe sachgemäß gewonnen werden und vor allem auf die hier erforderliche Ganzheit Rücksicht genommen wird, das heißt, dass **alle Wirkstoffe des Royal Gelees** aus dem Bienenstock in unseren Produkten **Peking Royal Jelly** und **Ginseng Royal Jelly** und **Lingchi Royal Jelly** vereint werden.

Lingh Zhi

Nach der Traditionellen Chinesischen Medizin wirkt der Lingh Zhi:

- bei Bronchitis
- kräftigend auf das Herz, mehr Leistung bei geringerem Sauerstoffverbrauch
- bei Schlafstörungen
- bei Autoimmunerkrankungen
- hemmend auf die Freisetzung von Histamin
- antithrombotisch
- blutdrucksenkend
- cholesterinsenkend
- unterstützt die Leber (z.B. Hepatitis)
- helfend bei Krebs
- bei Nervenschwäche
- bei Gelenkschmerzen
- bei Neurodermitis

Inhaltstoffe:

Royal Jelly 3 %, Mel 40%, Distilled Water 15,85 %, Radix Cordonopsis 5,0 %, Fructus Psoraleae 3 %, Sucrosum 17 %, Radix Polygoni Multiflori 5 %, Ganoderma 5 %, Herba Epimedii 4 %, Vitamin B1 0,03, B2 0,1 %, B6 0,02 %

Packungsinhalt:

30 Trinkflaschen á 10 ml